



***Han colaborado:***

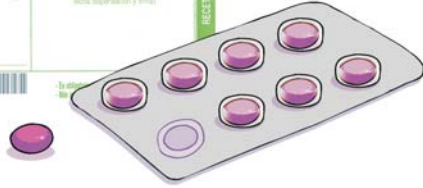


زیادہ تر دوائیں سگور و دوا دوسویاں آپ کو کم قیمت پر دے گی

ڈاکٹری کارڈ اور ڈاکٹری پرچی پر فارمیسی آپ کو 60% رعایت دے گی

دوائیں

salud		ENFERMEDAD COMÚN O ACCIDENTE NO LABORAL		Sistema Nacional de Salud	
<b>PRESCRIPCIÓN</b> Contiene la prescripción. En caso de tratamiento DUE, DUE+cremas, baños, inhalaciones, electroterapia, etc. (con un máximo de 3 unidades de tratamiento por proceso).		<b>Funciones Tratamiento</b> Prescripción:		<b>RECIENTE</b> Tratamiento, aplicación, año de nacimiento, número de identificación.	
Unidad / Tema: Cód.: / Tema:		Fecha de prescripción: / /		<b>MEDICO</b> (Clase de identificación y firma)	
<b>Advertencias al farmacéutico</b>		<b>FARMACIA</b> (Sitios de OF y por lo general)		<b>FARMACIA</b> (Clase de identificación, fecha de prescripción y firma)	
<input type="checkbox"/> Urgencia:		<input type="checkbox"/> Documento poseído:		<input type="checkbox"/> Otros (Especial):	
<input type="checkbox"/> Otros (Especial):		<input type="checkbox"/> Extemporales de Tercer Sistema:		<input type="checkbox"/> Otros (Especial):	
Este valor indica la DUE DUE. No está válida con unidades de registro. El beneficiario puede retirar cualquier fármaco de cualquiera de las farmacias prescrites.		J41022402742		No utilizar	



ایمبولینس



اگر آپ سخت بیمار ہیں تو آپ ایمبولینس پر گھر جائیں گے اور اگر آپ ٹیک ہیں تو اپنی گاڑی پر یا ٹیکسی پر گھر جائیں گے

آپ سوشل ورکر یا دوا خانے (ہسپتال) کے عملے سے بھی مدد لے سکتے ہیں

اگر ایکسڈنٹ یا کوئی بیماری جو ضروری ہے

اس کے لیے آپکو ڈاکٹر یا موتوا والوں کے پاس جانا ہوگا جہاں آپکی انشورنس ہے بانے کے لیے

اگر اس بیماری میں کام نہیں کر سکتا تو ڈاکٹر مجھے بانے کا پیپر دے گا اور 3 دن کے بعد اور پھر 7 دن بعد

بانے والے پیپر کی ایک فوٹو کاپی اپنی کاپی میں دینی ہے اور جب ڈاکٹر کہے تو دوسرے دن کام پر جانا ہے

کسی بھی بیماری کے لیے میرے

ساتھ ڈاکٹر کا ٹائم لینا ہے

اگر میرے کام کرنے سے خطرہ ہے تو ڈاکٹر

باخا دیگا اسے جا کر ہسپتال میں دینا ہے

بچے کی پیدائش

پر 16 ہفتے کام پر نہیں جانا اور بچے کی پیدائش

سے 10 ہفتے پہلے باخا لیا جاسکتا ہے

بچے کی پیدائش کے وقت

## ہسپتال کے عملے سے تعاون کرنا ہے اور انکی بات ماننی جائے

صرف ایمرجنسی میں ہسپتال جانا ہے

اگر مجھے میرا ڈاکٹر بھیجے گا

اگر مجھے 061 بھیجے گا

اگر کوئی ایمرجنسی ہو



اگر میرا ڈاکٹر مجھے میرا ڈاکٹر مجھے کسی اور ہسپتال

بھیجنا چاہے تو اپ دواخانے سے رابطہ کریں وہ

اپ کی مدد کرے گا

جب میں ڈاکٹر کے پاس جاؤں گا تو اپنے سارے پیپرز  
ساتھ لے کر جاؤں گا تاکہ ڈاکٹر دیکھ سکے کہ میں کون سی  
دوائی استعمال کر رہا ہوں

اگر ڈاکٹر اچھو کہے کہ خالی پیٹ انا ہے تو اپ کو خالی

پیٹ ہی جانا ہوگا

جب بچے کی پیدائش ہو تو ہسپتال والے اچھو ایک

ٹشٹکیٹ دیں گے اسکو لے کر اپ اندراج والی جگہ

جائیں وہ اچھو ٹشٹکیٹ بک دیں گے

جب مجھے داخل کر لیا جائے تو مجھے ہسپتال کے عملے سے ہر قسم کا  
تعاون کرنا ہے

جو مجھ سے ملنا چاہتے ہیں وہ 16 سے 20 تک کے گروپ میں آئیں

باقی میرے ساتھ ایک آدمی رہ سکتا ہے اور جو میرے ساتھ ہوگا اسکو  
چاہئے کہ وہ ساتھ والی کرسی پر ہی سوجائے زمین پر بستر نہ ڈالے

12 سال سے چھوٹے بچے ہسپتال میں نہیں جاسکتے

گھر سے کھانا لانے کی اجازت نہیں ہے کھانا ہسپتال سے ہی ملے گا

اگر ڈاکٹری کارڈ نہیں ہے تو اپ ڈاکٹر سے چیک

اپ کا نام نہیں لے سکتے

اگر کوئی بچہ ہر تو اپ اسکے ساتھ سارا دن رہیں اور

جیسے ڈاکٹر کہے ویسے ہی کریں



جب آپ دواخانہ جانا چاہیں  
پہلے دواخانہ میں ٹیلی فون کر کے  
ٹائم لیں اور اگر آپ ٹائم پر نہیں  
جاسکتے تو فون کر کے ٹائم کینسل  
کر وادیں

جب مجھے میرا ڈاکٹر مجھے ٹائم  
دے گا میں اس ٹائم پر دواخانہ  
جاؤں گا

جب زبان نہیں آتی تو کسی  
کوسا تھ لے کر جانا ہے  
جیسے زبان آتی ہو

اپنا ڈاکٹری کارڈ استعمال کرونگا کسی  
دوسرے کے کارڈ پر چیک کروانے  
سے مشکل ہوگی کارڈ گم ہو جانے پر  
دواخانے میں رپوٹ کرونگا

اگر ضرورت پڑی تو  
اپکو پیپر دے گی جو  
ڈاکٹر اپکو دے گا

اگر دوائی کی ضرورت پڑی  
تو ڈاکٹر کی ہدایت کے مطابق  
استعمال کرونگا

اگر کوئی ایمرجنسی کی وجہ سے نہیں رک  
سکتا تو مجھے اپنے ڈاکٹر کے پاس جانا  
ہوگا کہ وہ مجھے کس ڈاکٹر کے پاس  
جانے کا مشورہ دیتا ہے

جب کسی بات کی سمجھ نہ آئے تو  
اسکو سمجھنے کی کوشش کرنی چاہے  
اور صبر سے کام لینا چاہے

اگر مجھے پاکستان جانا ہے  
ڈاکٹر کو بتا کر جانا ہوگا

### ایمرجنسی سروس

یہ ہر قسم کی ایمرجنسی کے لیے ہوتا ہے

### مختلف اوقات

ہسپتال میں ہر قسم کے ڈاکٹر مختلف اوقات میں موجود ہوتے ہیں



### چیک اپ ایکوگرافی اور ایکسرا

یہ ہر قسم کے ٹیسٹ لیتے ہیں جیسے خون۔ ایکسرا وغیرہ

### ایڈمیٹ (داخل) ہونا

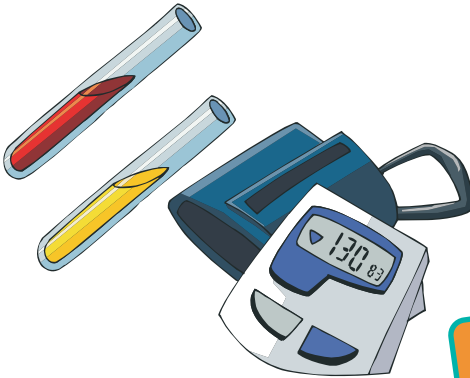
کسی بھی بیماری پر ڈاکٹر کے چیک کرنے کے بعد علاج کے لیے کچھ دن ہسپتال میں رہنا پڑے

### دوا خانے میں مدد کے لیے عملہ

دوا خانے میں (C.O.F) کا عملہ ہر وقت موجود ہوتا ہے جو آپکی مدد کرتا ہے

### دوا خانے کے اوقات چیک اپ کرنے کے لیے

جس ٹائم ڈاکٹر چائے مجھے چیک اپ کے لیے ٹائم دے



## کیا سروس مجھے دوا خانے والے دیتے ہیں

کسی بھی ڈاکٹر کے پاس جاسکتے ہیں صرف دماغ کے ڈاکٹر کے علاوہ دماغ والے ڈاکٹر کے پاس آپکو آپکا فیملی ڈاکٹر بھیج سکتا ہے

### فیملی ڈاکٹر

یہ مجھے 14 سال کے بعد دیکھے گا کیونکہ میں اس کے پاس جاسکتا ہوں یہ مجھے دوسرے ڈاکٹروں کے پاس بھیج سکتا ہے

### نرسنگ

یہ آپ کو انجیکشن اور آپکے زخم لگانے کے لیے اور بچوں کو پیاریوں کا حفاظتی ٹیکہ لگانے کے لیے ہے

### بچوں کا ڈاکٹر

14 سال سے کم بچوں کا ڈاکٹر ہے یہ انکی صحت انکی پیاریوں کے بارے میں جانتا ہے

### ڈاکٹر کا ٹیم یاد کروانے والی سروس

جو ڈاکٹر کا ٹیم دیتے ہیں اور ڈاکٹر کا ٹیم یاد کرواتے ہیں

## مدد کرنے والے عملہ جو دوا خانے میں موجود ہے

### زچہ بچہ ڈاکٹر

یہ زچگی بچگی اور اس سے پہلے عورتوں کی مدد کرتی ہیں

### سوشل کام والے

جو لوگوں کی پراہم جانتا ہے اور ان کو حل کرنے میں انکی مدد کرتا ہے

### دماغ کا ڈاکٹر

جو آپکو دماغی طور پر صحت مندر کھنے کے لیے ہے

### دانتوں کا ڈاکٹر

جو دانتوں کی ہر قسم کی بیماری کا علاج کرتا ہے

HOSPITAL OBISPO POLANCO  
AVDA RUIZ JARABO S/N - Tel: 978-621 150



ڈاکٹر کے پاس جانا چاہتا ہوں

سپیشل لسٹ ڈاکٹر کا ٹائم

جنرل ٹیسٹ

داخل کرنے کے لیے

ایمرجنسی سروس

مدد امداد کے لیے

# کیا کرنا ہے جب

3



2

خوش آمدید

1



مریض

ڈاکٹر کی ڈیٹ



فیمی ڈاکٹر

بچوں کے لیے ڈاکٹر

دانتوں کا ڈاکٹر

سب بیماریوں کا ڈاکٹر

زچہ بچہ ڈاکٹر

سوشل ورکر

داماغی صحت کا فیمی ڈاکٹر

8 سے 17 گھنٹے کے اندر مجھے ٹائم دیں دواخانہ جو کھلا ہوا ہے  
c/ miguel valles ,1 PH: 978609710

ایمرجنسی کے لیے جو 24 گھنٹے دواخانہ ہے

De 8 e 23 h (c/miguel valles .1)

De 23 a 8 دواخانہ (c/dean buj)

جہاں پرائمر جنسی کے لیے فون کرنا ہے

978602345

ایمرجنسی کے لیے جہاں فون کرنا ہے

## کیسے اور کہاں پر مانگنا ہے

دواخانہ میں جو لے کر جانا ہے

سگور داد نمبر

+

پاسپورٹ - نیف

اگر سگوری داد نمبر نہیں ہے تو

پادرونہ منتو سٹیفکیٹ

+

پاسپورٹ

اگر آپ کا کوئی بچہ ہے تو

اگر والدین میں سے کوئی کام کرتا ہے تو  
اس کے کارڈ میں بچے شامل ہونگے

اگر والدین میں سے کوئی بھی کام نہیں کرتا  
تو بچوں کے اندارج والی جگہ پر درج کروانا  
ہے اور دواخانہ میں درج والا پیپر لے کر جانا ہے

جہاں بچوں کا اندارج ہوتا ہے  
وہاں درج کروانا ہوتا ہے



# صحت کا کارڈ

تا کہ مجھے ڈاکٹر اچھی طرح چیک کر سکیں اس لیے مجھے میڈیکل کارڈ چاہیے



1 یہ میری پرسنل شناخت ہے

2 تا کہ دواخانہ میرے لیے دروازہ کھولے

یاد رکھیں:

اگر میں غیر ملکی ہوں لیکن اسپین میں رہتا ہوں:

یہ کارڈ جس گھر میں آپ کا آئے گا اس گھر کی پادرونامنت آپ کے پاس ہونا ضروری ہے:

مجھے کسی سخت بیماری یا کسی حادثے:

میں 18 سال سے چھوٹا ہوں:

میں پیریگیٹ ہوں:

میرا حق ہے کہ مجھے صحت والا کارڈ دیں یا میری صحت چیک کریں:



آپ کی صحت کے لیے  
میں ضروری ہوں



میں آپ کو یہ سہولتیں  
میسر کرتا ہوں